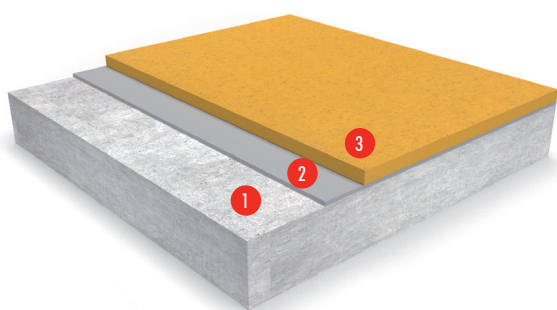


Flowfresh MF Quick (4 mm)

Een zelf-egaliserende, gladde matte antimicrobieel behandelde polyurethaan-cement vloerafwerking.



- 1 Voorbereide ondergrond
- 2 Scratchcoat Quick
- 3 Flowfresh MF Quick



Polygiene®:

Bevat een antimicrobieel additief met zilverionen waarvan bewezen is dat het de groei van de meeste soorten schadelijke bacteriën remt.



Chemische weerstand:

Uitstekend bestand tegen suikers en de meeste zuren (organisch en anorganisch).



Slijtvast:

Blijft intact bij impact, verkeersbelastingen en chemische aantasting.



Eenvoudig te reinigen:

Een minimum aan voegen zorgt ervoor dat deze vloer gemakkelijk schoongemaakt en gesteriliseerd kan worden.

BRANDKLASSE	
EN 13501-1	B _{fl} -s1
SLIJTVASTHEID	
EN 13892-4	AR0.5 ($\leq 50 \mu\text{m}$)
HECHTSTERKTE	
EN 13892-8	B2.0 ($\geq 2.0 \text{ MPa}$)
STOOTVASTHEID	
EN ISO 6272	IR15 (15 Nm)
TEMPERATUURBESTENDIGHEID	
Bestand met tussenpozen tegen de belasting van vloeistoffen tot +80°C of aanhoudende temperaturen van -20°C tot +70°C.	
WATERDOORLAATBAARHEID	
Karsten Test	Nihil (ondoordringbaar)
DAMPDOORLAATBAARHEID	
EN ISO 7783	> 200 m
SLIPWEERSTAND*	
EN 13036-4 (typische waarden voor 4-S rubberen zool)	Droog > 60 Wet > 40 laag slippotentieel
DRUKSTERKTE	
EN 13892-2	> 50 N/mm ²
BUIGSTERKTE	
EN 13892-2	20 N/mm ²

UITHARDINGSTIJD	+10°C	+20°C	+30°C
Lichte belasting	15 uur	10 uur	5 uur
Volledige belasting	30 uur	20 uur	12 uur
Volledige chemische uitharding	7 dagen	6 dagen	5 dagen

De cijfers hierboven zijn typische eigenschappen die bereikt zijn in laboratoriumtests bij +20°C en 50% relatieve vochtigheid.

* De gladheid van vloermaterialen kan aanzienlijk veranderen door het installatieproces, na korte gebruikperiodes, door verkeerd onderhoud, slijtage op langere termijn en/of oppervlaktevervuiling (nat of droog). Getextureerde systemen worden aanbevolen om te voldoen aan de vereisten inzake slipweerstand voor natte omstandigheden en/of oppervlaktevervuiling (nat of droog). Neem contact op met onze technische afdeling voor meer informatie en specificaties.

Systeemspecificaties

Systeem	Flowfresh MF Quick
Afwerking	Mat
Dikte	4 mm

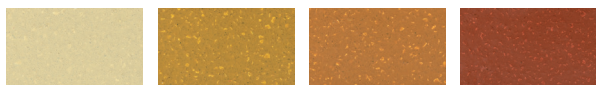
Vorbereidende werkzaamheden en aanbrengen volgens de instructies van de fabrikant.

Producten in dit systeem

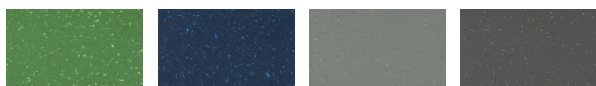
Primer	Schraaplaag Quick (Flowcrete SL Quick of Flowfresh SL Quick) @ 1.5 kg/m ²
Toplaag	Flowfresh MF Quick (dichtheid 2.0 kg/l) @ 8.0 kg/m ² voor 4mm
Flowfresh MF Quick is een zelfdichtende afwerking.	

Gedetailleerde toepassingsinstructies zijn op verzoek verkrijgbaar.

Standaard kleuren



Crème Oker Mosterd Rood



Donkergroen Donkerblauw Middengrijs Donkergrijs

De toegepaste kleuren kunnen afwijken van de getoonde voorbeelden. Neem voor een volledige kleurenkaart en monsters contact op met uw plaatselijke CPG-kantoor.

Ondergrond vereisten

Flowfresh producten zijn niet geschikt voor toepassing op polymeer gemodificeerde zelf-egaliserende dekvloer ondergronden. Beton- of dekvloersubstraten moeten minimaal een druksterkte hebben van 25 N/mm², vrij van cementhuid, stof en andere verontreiniging zijn. De Schraaplaag Quick is ook geschikt voor ondergronden tot 97% RH volgens BS8203 (6,0% op Tramex schaal).

Applicatie service

De installatie dient te worden uitgevoerd door een door CPG erkende applicateur met een gedocumenteerd kwaliteitsborgingsprogramma.

De producten van Tremco CPG Netherlands B.V. zijn gewaarborgd tegen materiaal- en fabricagefouten en worden verkocht onder de standaard verkoopvoorwaarden waarvan kopieën op verzoek kunnen worden verkregen. Alle voorgestelde praktijk en/of installatiespecificaties voor het samengestelde vloer- of wandstelsel (in tegenstelling tot individuele productprestatiespecificaties) die in deze mededeling (of een andere) van Tremco CPG Netherlands B.V. worden vermeld, vormen slechts potentiële opties en vormen noch vervangen professioneel advies in dergelijk opzicht.

Dit systeemblad is geschreven voor Tremco CPG Netherlands B.V. Raadpleeg altijd het technische team in uw regio voor specifieke details.

Tremco CPG Netherlands B.V.
Vlietskade 1032, 4241 WC Arkel - Nederland

NL +31 (0)183 56 80 19 - BE +32 (0)36 64 63 84
NL info-nl@cpg-europe.com - BE info-be@cpg-europe.com
www.cpg-europe.com - www.flowcrete.eu

Voor meer informatie over onze erkende applicateurs kunt u contact opnemen met onze klantenservice of inlichtingen inwinnen via onze website www.flowcrete.eu.

Reiniging en onderhoud

Regelmatig reinigen met een één- of tweekoppige roterende schrobzuigmachine in combinatie met een mild alkalisch reinigingsmiddel.

Belangrijk

Flowfresh MF Quick is niet kleurvast en kan na verloop van tijd van kleur veranderen (vergelings-effect). De kleurverandering is afhankelijk van het aanwezige uv-licht en de aanwezige warmte, waardoor de mate van verandering niet kan worden voorspeld. Dit is beter merkbaar bij lichte kleuren en blauwen, maar brengt de flexibiliteit of chemische bestendigheid van het product niet in gevaar. Wij hebben getracht binnen ons standaardassortiment kleuren te gebruiken die deze verandering tot een minimum beperken. Intensief gekleurde producten (bijv. haarkleurmiddelen, medische ontsmettingsmiddelen enz.) en migratie van weekmakers (bijv. van rubberbanden) kunnen leiden tot onomkeerbare verkleuring van het oppervlak. Neem contact op met onze Technische Dienst voor verder advies.

Microbiële / Schimmelweerstand

Het Polygiene® antimicrobiële additief in het vloersysteem zorgt voor de bestrijding van de meeste bacteriën en schimmels in contact met de vloer.

Antimicrobiële werkzame stof	Silver biocide
Getest	ISO 22196 / JIS Z2801

Aandacht voor het milieu

Het afgewerkte systeem is beoordeeld als ongevaarlijk voor de gezondheid en het milieu. De lange levensduur en het naadloze oppervlak verminderen de behoefte aan reparaties, onderhoud en reiniging. Milieu- en gezondheidsoverwegingen worden gecontroleerd tijdens de productie en het aanbrengen van de producten door CPG-personeel en volledig opgeleide en ervaren aannemers.